



Photos – Crédit: Suzane O'Neill



Attention: Fragile

Une production de
Samsara Théâtre
en coproduction avec
L'Arrière Scène

Idéation: **Liliane Boucher**
et **Jean-François Guilbault**
Mise en scène: **Liliane Boucher**

Maternelle 5 ans
au 2^e cycle du primaire

30 novembre au
20 décembre 2022

Durée: 50 minutes

Surconsommation Accumulation
Duo clownesque Réflexion Amitié **Créativité**
Recyclage Comique **Environnement**

Trop, c'est trop

Deux personnages sont livrés sur scène tout emballés. Un peu comme le premier homme et la première femme à l'ère d'Amazon, ils se familiarisent avec leur espace et découvrent un catalogue d'objets plus tentants les uns que les autres. Pendant que le premier les commande de manière effrénée, sa comparse s'amuse avec les possibilités créatives des matériaux qu'elle a sous la main. Hélas, les nombreuses boîtes s'entassent et l'espace rétrécit de plus en plus...

Dans un brouhaha de livraisons et d'objets, les situations comiques se succèdent au même rythme que les verres jetables utilisés. Qu'est-ce qui est fragile? Alors que notre monde croule sous les excès, à quoi doit-on faire attention? Et de quoi a-t-on vraiment besoin? Entre rire et indignation, ce spectacle aborde de façon burlesque et déjantée le sujet désormais incontournable de la surconsommation.

Vous rencontrerez

Attention, une fille créative. **Fragile**, un garçon excessif. Un livreur bien occupé par son travail.

Sous les projecteurs

01 — Duo de personnages drôles, clownesques et attachants **02** — Costumes et accessoires créatifs (en carton, en papier bulle ou récupéré) **03** — Décor permettant d'évoquer la vie quotidienne et les dérives de la surconsommation.



**MAISON
THÉÂTRE**

**POUR LES JEUNES
DE TOUS ÂGES**

saison 2022-23 — **primaire**

Enrichissement pour le spectacle

Attention : Fragile

Visitez la page OUTILS SCOLAIRES du site maisontheatre.com. Vous y trouverez une foule de documents pour vous préparer au spectacle et prolonger le plaisir de la sortie :

- **L'affiche** est l'outil idéal, avant votre venue au théâtre, pour vous amuser en groupe à imaginer la pièce (histoire, personnages, décor, musique, etc.) et aviver votre curiosité.
- **Le cahier pédagogique** est élaboré pour vous par les artistes.

Rendez-vous sur la chaîne YouTube CÔTÉ COUR D'ÉCOLE pour découvrir de courtes vidéos à visionner en classe :

- **Le théâtre : un travail d'équipe** permet d'explorer les métiers de la scène et de se familiariser avec les différents éléments de la représentation (décor, costumes, éclairages, etc.).
- **Les 7 choses que vous ne saviez pas sur le théâtre !** pour en apprendre davantage sur le vocabulaire associé au théâtre.

Quelques repères culturels

Avant ou après la sortie

Pour enrichir votre rapport au spectacle et au monde qui nous entoure, réalisez une recherche rapide sur ces sujets. Prenez ensuite le temps d'échanger en groupe sur les découvertes que vous aurez faites.

- La surconsommation (définition, exemples, œuvres d'art thématiques)
- Les plans de construction (images, utilité, métiers)
- Le café (production, préparation, effets)
- La récupération et la gestion des déchets (usines, matières recyclables, créations artistiques)
- Le jeu clownesque (caractéristiques, clowns connus, vidéos)

Proposition de lectures québécoises par



La clé à molette
Texte et ill. Élise Gravel
Éditions la courte échelle
2012, 32 p.



Le livre où la poule meurt à la fin
François Blais
ill. Valérie Boivin
Éditions Les 400 coups
2017, 32 p.

Regardez ces courtes vidéos sur YouTube pour vous familiariser avec l'art clownesque sans paroles :

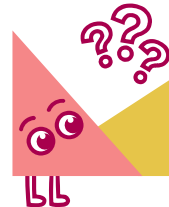
- Charlie Chaplin – Charlot poursuivi par un policier – *Le Cirque*
- Charlie Chaplin – Charlot avalé par la machine – *Les Temps modernes*
- Rowan Atkinson Live – Mr. Bean – *Funny invisible drum*
- Classic Mr. Bean – *Fast Food*

Pistes de réflexion philo : les questions du Stion

Avant ou après la sortie

Ce spectacle vous donne l'occasion d'aborder plusieurs thèmes avec vos élèves et d'engager ensemble une réflexion ouverte et sans jugement. Le Stion, cette créature curieuse et espiègle, vous propose ces quelques questions. Pour approfondir votre réflexion collective, échangez sur les différents sens que peuvent prendre les mots en gras.

- Peut-on avoir **trop d'objets** ?
- Est-il souhaitable de pouvoir **avoir tout** ce que l'on veut ?
- Peut-on être **ami** avec quelqu'un qui n'a pas les mêmes **valeurs** que nous ?
- Est-ce bien de **s'ennuyer** ?
- Qu'est-ce que la **créativité** ?
- Est-ce mal **d'exagérer** ?
- Que devrait-on **protéger** le plus ?
- Comment les autres peuvent-ils nous aider à mieux **nous connaître** ?
- Y a-t-il un espace qui vous **définit** ? Si oui, lequel ?
- Comment fait-on les meilleurs **choix** ?



Apprécier l'expérience artistique

Après la sortie

Les questions qui suivent permettent d'animer un échange en groupe au retour de votre sortie. Vous stimulerez ainsi votre mémoire et partagerez vos idées afin de nourrir les impressions de chacun et de chacune sur son expérience en tant que spectateur et spectatrice.

- Pouvez-vous raconter un moment qui vous a fait **rire** ? Pourquoi était-ce drôle ?
- Le **décor** était-il pareil au début et à la fin de la pièce ? Pourquoi ?
- Selon vous, quel était l'objet ou l'**accessoire** le plus important dans le spectacle ? Pourquoi ?
- Qu'avez-vous remarqué quant aux **costumes** des interprètes ? Était-ce des vêtements habituels ?
- Qui contrôlait les **éclairages**, selon vous ?
- Y avait-il beaucoup de mots dans le **texte** ? Auriez-vous préféré que ce soit autrement ? Si oui, comment et pourquoi ?

Au terme de cet exercice collectif de réflexion, quelle a été votre propre appréciation de la pièce et de votre expérience globale en tant que spectateur ?

